

Prépa HEC du lycée Les Bruyères



LYCÉE
les Bruyères

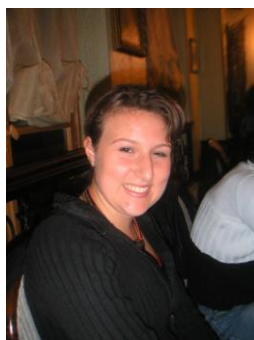
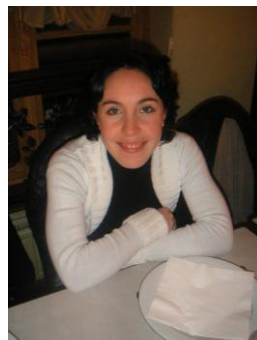
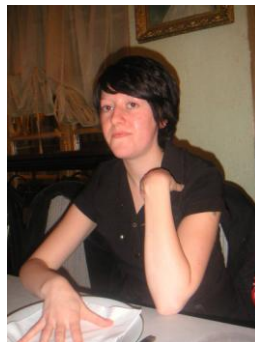
Une « classe préparatoire »
pour les bacheliers STG
pour faire une école de commerce

C'est à Sotteville-Lès-Rouen

Au lycée les Bruyères

SOURCE DE DIVERSITE

www.prepaheclesbruyeres.com



Editorial

*L*a classe préparatoire aux grandes écoles option technologique du lycée les Bruyères de Sotteville-Lès-Rouen permet aux étudiants au terme de deux années de scolarité de présenter aux concours de recrutement des Ecoles de Commerce. Depuis de nombreuses années le taux de réussite est remarquable. L'investissement des professeurs, la disponibilité des personnels est un gage de succès mais l'essentiel est le résultat de la progression des étudiants voire de leur métamorphose tout au long de la scolarité dans notre établissement. La somme de travail personnel et le rythme des acquisitions demandent à chaque étudiant un investissement de tous les instants. Elément facilitateur, l'association des étudiants joue un rôle très important en créant un lien entre les étudiants et les générations précédentes. Afin de prolonger la dynamique en place, tous mes vœux accompagnent les initiatives des responsables, en particulier le rôle fondamental de son président.

Christian Lefebvre

Proviseur



Côté pratique :

La prépa HEC du lycée les Bruyères se trouve à Sotteville-Lès-Rouen, à **quelques minutes de Rouen**.

A Rouen, pour les **déplacements** nous disposons d'un réseau métro et bus complet, vous permettant de vous déplacer comme vous le souhaitez dans l'agglomération.

La ligne 7 et la ligne de métro vous déposent à proximité de l'établissement, ce qui vous permet de rejoindre le centre ville et la gare en une quinzaine de minutes.

Pour le **logement** plusieurs solutions s'offrent à vous :

- Première solution : l'internat que choisissent chaque année un certain nombre d'élèves. Pratique pour vous puisque cela vous permet d'être nourri sur place et de pouvoir travailler le soir grâce aux salles informatiques.
 - o l'internat fille se trouve au lycée les Bruyères
 - o l'internat garçon se trouve au lycée Marcel Sambat juste à côté
- louer un appart,
 - o Avec le [Crous](http://crous.crihan.fr/) avant le 30 Avril ! <http://crous.crihan.fr/>
 - o Avec les petites annonces des journaux ...
- faire de la collocation avec un élève qui va rentrer comme vous, en classe prépa, dans ce cas merci de nous contacter pour que nous vous mettions en relation.
prepaheclesbruyeres@hotmail.fr avec comme sujet « collocation »



La prépa HEC c'est quoi ?

Le véritable nom de la Prépa HEC est "**classe préparatoire économique et commerciale**" CPGE EC; (toutefois, le terme de prépa HEC reste toujours ancré dans les mœurs, et est utilisé par les étudiants et les professeurs, dans le sens de "classe préparatoire aux hautes études commerciales"), comme toute autre prépa elle a pour fonction de préparer les concours d'entrée dans les grandes écoles de commerce et de gestion.

Ces écoles, parfois très anciennes (les doyennes ont été créées au cours du XIX^e siècle), forment des cadres supérieurs, capables d'occuper des postes à fortes responsabilités dès la sortie de l'école.

Le niveau d'entrée de ces écoles est par conséquent élevé, et la classe préparatoire EC (pour Economique et Commerciale) se pose donc comme un passage important pour entrer dans ces écoles.



En premier lieu, c'est une **formation théorique**, qui a pour but de vous **préparer aux concours d'entrée des Grandes Ecoles de Commerce et de Gestion**. Vous approfondirez donc toutes les matières de spécialisations étudiées en classe de Terminale mais aussi les matières "académiques" (mathématiques, langues vivantes, culture générale, etc.).

En second lieu, cette formation offre de **nombreux débouchés de qualité**.

Cependant des difficultés vous attendent, et un **travail régulier et important dans toutes les matières est la clef de la réussite**: la prépa est loin d'être un cursus tranquille. La prépa n'est plus le "**bagne**" qu'elle était, mais le volume horaire des cours est conséquent (la réduction du temps de travail à 35 heures hebdomadaires n'est pas prévue pour les prépas), et à cela s'ajoute votre travail personnel.

La prépa un endroit convivial !



Les élèves de prépa disposent de **3 salles de cours** rien que pour eux, toutes disposant de **matériel informatique** ainsi que de **vidéos projecteurs**.

De plus les élèves bénéficient de **ressources uniques** sur les écoles de commerce avec une bibliothèque des plaquettes des écoles de commerce, une **salle pour préparer leurs colles**, des salles de colles, un site web avec cours, exercices, annuaire des anciens ... Bref, tout est mis à votre disposition car ici, **nous voulons votre réussite**.

Une équipe pédagogique à votre disposition toute l'année, **attentive, disponible** à vos demandes. Prête à tout pour votre réussite.

Il y a actuellement une **équipe pédagogique** de 8 professeurs dont 4 dédiés à la prépa. Sans compter bien sûr tous les **colleurs** (professeurs qui font les colles). Toute cette équipe est là dans un seul but, votre réussite.



La prépa HEC, **un cadre privilégié**. Tant au niveau de son cadre de vie que pour l'enseignement, depuis plusieurs années déjà, nous obtenons **100 % de réussite**. Les élèves intègrent pour la plupart une école de commerce, et certains rejoignent l'université.



Une fois l'épreuve du bac passé, je me suis trouvée, en prépa, face à des **étudiants désireux de travailler** et entourée d'une **équipe pédagogique compréhensive et accessible**. Nous avons le droit à l'erreur, voilà ce qui fait la différence. »

Quels sont les matières étudiées en prépa ?

La classe préparatoire permet d'**approfondir** les matières étudiées en Terminale : l'économie, la gestion, le droit, l'informatique, les mathématiques sont des matières importantes en Terminale STG comme en Prépa HEC.

Mais cela permet également d'approfondir considérablement ses **connaissances en langue** et surtout **en culture générale**.

Il est clair que le rythme est intensif en classe préparatoire. Voici une semaine type :

- Mathématiques
- Management et gestion de l'entreprise
- Droit
- Informatique
- Economie
- Français
- Philosophie
- LV1 : Anglais, Allemand, Espagnol ...
- LV2 : Anglais, Allemand, Espagnol ...
- Possibilité de cours LV1/LV2 pour les personnes bilingues : Italien, Arabe, Russe...

Mais la prépa HEC ne s'arrête pas aux heures de cours, il y a au-delà de ces heures, des **heures de colles obligatoires**, c'est-à-dire un face à face avec un professeur où les étudiants sont interrogés sur un sujet et cela dans toutes les matières par roulement chaque semaine, mais également des **devoirs surveillés** tous les samedis et des **devoirs maisons** chaque semaine.

Vous aurez aussi l'occasion de vivre une expérience unique grâce au voyage en Irlande pendant une semaine dans une famille.

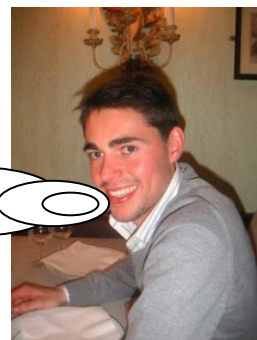
Certes c'est un grand investissement, mais **le jeu en vaut la chandelle**, vous vous préparez pour les meilleurs écoles de commerce.



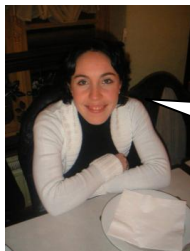
La prépa m'a beaucoup apporté pour renforcer mes acquis en économie et reprendre les bases de l'anglais ainsi que de l'espagnol. C'est une **aventure humaine** car nous sommes plus en cours que chez nous et donc nous devons composer avec l'ensemble des personnes.

Les horaires sont contraignants mais c'est un rythme à prendre de toute manière nous sommes destinés à être **des cadres** donc à passer un certain temps dans **l'entreprise**.

L'Irlande a été vraiment un voyage unique, tout d'abord au niveau culturel : nous étions au cœur d'une famille ce qui nous a permis de parler anglais tout au long du séjour. Mais il y a aussi la beauté des lieux : les paysages tous plus incroyables les uns que les autres.

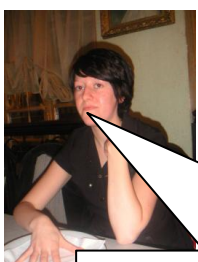


Les étudiants ont la parole !!!



La prépa était pour moi le moyen de **passer à autre chose** que je désirais réellement.

On arrive dans la **cour des Grands**. On nous prend plus au sérieux, on est à présent considéré comme des **adultes**. Quant au **niveau d'exigence** de la prépa, il est élevé mais cela nous permet **de nous dépasser**, d'essayer car rater n'est pas grave. Au contraire, on est là pour **faire des erreurs et apprendre**. Si je savais tout, je n'aurais rien à faire en prépa.



Je pense que c'est un **changement** de mentalité car il ne faut plus compter que sur ses profs et s'investir d'avantage. C'est une très bonne expérience qui nous fait entrer **dans la cour des Grands** progressivement en assumant pleinement ce que l'on fait : **on ne travaille plus par obligation** mais par envie.



Le plus difficile n'est peut-être pas l'intégration, mais plutôt le **changement** de méthode de travail, le rythme à prendre et les exigences à satisfaire.



Il ne faut pas être une tête pour être en prépa, il faut juste travailler. La **motivation** est le meilleur allié de l'étudiant, les horaires sont quasiment les mêmes, et on s'habitue rapidement aux colles.



Je l'ai vécu tout simplement comme **la continuité** vers des études longues, certes **demandant ambition et volonté** - dû au fait d'un travail conséquent afin de nous enrichir culturellement - mais en étant **constamment suivi** par des professeurs qui nous motivent pour réussir.



La prépa, c'est **travailler ensemble** ce que je ne connaissais pas avant ; avec plus de maturité, un encadrement et une **ambiance de travail** agréable. Un apprentissage fiable avec de nouvelles méthodes de travail, chacun à l'écoute des autres.

Le passage de la terminale à la prépa est un **grand pas franchi vers un apprentissage** intéressant et fiable qui s'effectue dans une **ambiance plus agréable** qu'au lycée avec une **solidarité** et de **nouvelles méthodes de travail**.

Vos Questions !!!

Après la prépa je suis obligé de faire une école de commerce ?

Non, on n'est pas obligé d'aller en école de commerce, il existe plusieurs équivalences, pour aller en AES par exemple.

La prépa ne délivre pas de diplôme ?

C'est vrai en sortant de prépa vous n'avez pas de diplôme. A l'étranger BAC + 2 ne représente rien. On ne connaît que LMD : licence Master Doctorat. Cependant la prépa vous délivre des équivalences puisque vous avez la possibilité de rejoindre la Faculté.

La prépa c'est fait pour l'élite ?

Non pas du tout ! Il suffit d'être tout simplement motivé et travailleur et cela se passera très bien.

Il faut avoir 14 de moyenne pour rentrer ?

Non, cela n'est pas vrai, il faut avoir une moyenne correcte quand même (plus de 10) mais être réellement motivé, montrer à travers ces bulletins, sa motivation et son sens du travail.

La prépa c'est cher ?

Non c'est la continuité du lycée, c'est donc gratuit, tu as juste tes livres à acheter

En prépa a t'on des stages ?

Non il n'y a pas de stages, tout simplement car l'école de commerce vous permettra d'en faire de nombreux, et car ce n'est tout simplement pas au programme.

Le concours pour les écoles de commerce, est ce cher ?

Oui le concours peut paraître cher en effet, pour s'inscrire, cela coûte environ 75 € et pouvant aller jusqu'à 150 € pour les plus prestigieuses. Mais si vous avez des

difficultés réelles, le lycée et/ou la région peuvent mettre la main à la poche. Et le coût sera donc vraiment limité.

A partir de cette année, la plupart des écoles offrent la gratuité des concours pour les élèves boursiers.

L'école de commerce c'est cher ?

Tout à fait d'accord ! L'école de commerce c'est cher ! Environ 7500 € l'année.

Mais vous pouvez bénéficier d'aides du CROUS, des bourses communales, des bourses départementales, des bourses de l'école, des bourses de mérites...

Il y a un nombre considérable de bourse dont vous pouvez bénéficier si vous rentrez dans les critères.

De plus, pendant l'école vous avez la possibilité de faire des petits boulots mais aussi de faire vos études en alternance (pour ce dernier cas, c'est l'entreprise qui paye votre année de scolarité).

Enfin vous pouvez avoir accès à des prêts à taux préférentiels.

De plus, certaines écoles proposent maintenant la gratuité pour les élèves boursiers

Il y a peu de place pour les écoles de commerce ?

Ceci est complètement faux, puisqu'il y a plus de places que de candidats, chaque année, de nombreuses écoles de commerce ont des places qui restent inoccupées.

Nos anciens où sont-ils allés après la Prépa ???

Nos élèves comme vous pouvez le voir avec cette carte ci-dessous sont dans **toute la France** et dans les écoles **les plus prestigieuses** de France.



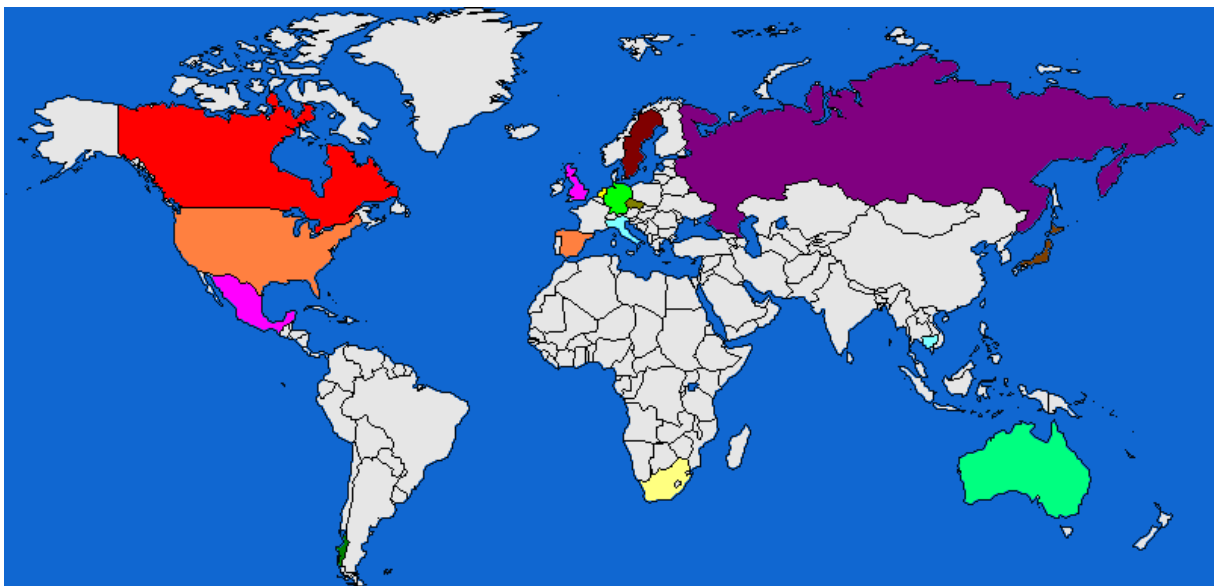
Florian : CERAM (Nice)

A la suite de ma prépa, j'ai décidé d'intégrer le CERAM à Nice, une école qui est exceptionnelle pour son enseignement, mais aussi pour son cadre de vie. La côte d'Azur est un endroit privilégié pour le tourisme mais aussi pour la technologie, ce qui m'offre une grande opportunité d'emploi à la sortie de l'école ; l'école se trouve au centre de la première technopole d'Europe ce qui permet à l'école d'avoir des liens privilégiés avec les entreprises.

Emilie : ESC Pau

La prépa et moi, c'est une grande histoire. Etant en terminale STT je me disais que la fac n'était pas pour moi, car je ne pourrais jamais m'adapter au rythme de travail, et surtout à travailler seule. La prépa aurait donc été un atout pour me recadrer, et passer directement en 3ème année de fac. Mais au fur et à mesure de forum, de discussions, de visites d'écoles, je me suis dit "pourquoi pas moi?". J'ai donc passé mes écrits, puis mes oraux... et la, l'ESC Pau fut une révélation !! Aujourd'hui tout va bien, je suis bachelorette et j'avance à mon rythme, et même plutôt avec de l'avance.

Nos anciens partent beaucoup à l'étranger en école de commerce !



Vous pouvez voir sur cette carte que nos anciens voyagent beaucoup en école de commerce. Canada, Allemagne, Suède, Russie, Japon, Australie, Afrique du Sud..... la plupart partent à l'étranger par la suite pour vivre une expérience unique.

En prépa, vous n'aurez pas la possibilité de vivre une expérience étrangère longue mais vous vivrez une expérience unique avec le voyage en Irlande qui dure environ 1 semaine et ainsi avoir un avant goût de l'étranger.

Une Prépa qui bouge ...



FLORIAN HUGONET
Président de l'association de la
Prépa HEC les Bruyères

Je suis sorti de la prépa en 2006 et suis devenu par la suite le président de l'association de la prépa HEC les Bruyères. Les anciens sont toujours ravis de revenir dans la prépa et en sont très reconnaissants.

En créant cette association, nous avons vu naître une réelle cohésion de groupe entre les promos, un soutien mutuel... Nous mettons vraiment tout en œuvre mon équipe et moi pour que ces deux ans difficiles se passent bien.

Nous réalisons tout au long de l'année des événements : Week-end intégration, soirée du Forum, soirée des anciens, organisation des Forum Bac STG, soirées Bowling, Karting ...

Nous sommes toutes les semaines en collaboration avec les élèves de la prépa, les anciens, les professeurs et l'administration ce qui nous permet de répondre au mieux aux attentes de nos étudiants.

Nous nous occupons également : du site web, flyers, affiches, sponsors, annuaire des anciens ... La Prépa est en pleine évolution et depuis plusieurs années, la qualité de vie s'améliore au sein de la Prépa...

La prépa c'est une expérience unique à vivre !!!

Merci à nos partenaires :



8 excellentes raisons de choisir la Prépa HEC les bruyères

1. Haut niveau d'enseignement

Vous disposez d'un corps professoral unique, de qualité, disponible et toujours à votre écoute. Quatre professeurs sont dévoués uniquement à la prépa.

2. Une classe prépa de qualité

Depuis plusieurs années nous obtenons souvent 100% de réussite et nos élèves se trouvent dans toute la France et dans les écoles les plus réputés mais ils ont aussi la possibilité d'intégrer l'université en dernière année de licence.

3. Pas de spécialisation

Vous ne vous spécialisez pas comme pour un BTS, ou un DUT, vous restez général car vous avez encore du temps pour réfléchir sur votre avenir professionnel.

4. La force de notre réseau

Une association mobilisée depuis 2006 et animée par une équipe dédiée qui organise toute l'année des événements. Et surtout la force du réseau des anciens qui vous permet d'avoir des informations réelles sur les écoles de commerce et sur leurs parcours.

5. Vous allez évoluer

La prépa c'est un changement radical des méthodes de travail. En prépa on travaille mieux et plus rapidement. Il y a une dynamique que nous acquérons dès les premiers mois d'entrée en prépa et cela grâce aux conseils des professeurs.

6. Situation idéale

Proche de Rouen, le lycée se trouve près de nombreuses écoles de commerce et d'entreprises. Vous bénéficiez d'un cadre exceptionnel au sein de l'école : parc, Château ...

7. Un avenir de qualité

En entrant en classe préparatoire, vous vous préparez pour les plus grandes écoles de commerce et ainsi devenir cadre.

8. Les STG ont leur place en Prépa

La voie STG est souvent dévalorisée en 1^{ère} et Terminale. Cette voie est celle qui va vous permettre de montrer le contraire. Les STG ont d'énormes capacités et en école de commerce, ils sont souvent plus performants que les autres sections.

La prépa pour quel métier ?

La prépa reste très généraliste, les métiers sont donc très divers et dans les écoles de commerce, on retrouve la même chose. Voici des exemples de ce que sont devenus nos anciens :

Mohamed Anflous

Inspecteur Paris spécial à la Direction des Douanes

Matthieu Rioult

Chef de secteur

Michael Lemarchand

Chef des ventes Sagem

Stéphanie Richer

Attachée commerciale

Valérie WarChol

Responsable de 2 hôtels

Lebou'ch Loïc

Entrepreneur

Yousri Sahraoui

Consultant en Management Immobilier

Bohec Anne Sophie

Déléguée Pharmaceutique

Charline Négrier

Responsable Marketing

Kaspat Matthieu

Création d'une agence de communication

Céline Rain

Banque : responsable clientèle entreprise

Gallien Jean Charles

Ingénieur d'Affaires Grands-Comptes

Jean Baptiste Ravon

Contrôleur de gestion

JUSTINE CATEL

PROFESSEUR DE GESTION

Marion Vivier

Directrice Agence Bancaire

Marius Sourdon

Formateur en marketing et gestion

Stéphanie Potel

Auditeur Financier

• • •

Intégrer la prépa !

Les sites web a retenir

Vous pouvez tout d'abord retrouver toutes les infos de la prépa sur notre site web :
www.prepaheclesbruyeres.com

Retrouvez également des informations sur les prépas sur :
www.prepahec.org

Le site officiel de la prépa :
<http://lycees.ac-rouen.fr/bruyeres/Prepa/Accueil.htm>

Inscrivez-vous sur internet grâce au site suivant :
<http://www.admission-postbac.org/>

La procédure :

Inscription et vœux :

Du **20 Janvier** au **20 mars** pour toutes les formations.

Date limite d'envoi des dossiers-papier :
Le **03 avril**

Consultation, par les candidats, de la réception par les établissements destinataires de leur(s) dossier(s) de candidature :
Du **6 mai** au **11 mai**

Possibilité de modifier son classement hiérarchisé de vœux :
Du **21 mars** au **06 juin** Phases d'admission : (réponse des candidats pour chaque phase : avant le vendredi 14h)

- **Première phase** : le 9 juin à partir de 14h / **consultation et réponse** jusqu'au vendredi **12 juin** 14h
- **Deuxième phase** : le 23 juin à partir de 14h/ **consultation et réponse** jusqu'au vendredi **26 juin** 14h
- **Troisième phase** : le 14 juillet à partir de 14h / **consultation et réponse** jusqu'au **17 juillet** 14h

La matinée porte ouverte :

Notre journée porte ouverte se déroulera le **Mercredi 18 Mars 2009**. Nous vous donnons rendez-vous à **9h au lycée les Bruyères** où vous pourrez voir les conditions exceptionnelles dans lesquelles travaillent nos étudiants, vous pourrez rencontrer également les étudiants, l'équipe pédagogique ainsi que des anciens de la prépa.

Prépa HEC du lycée les Bruyères

Lycée les Bruyères
67 avenue des Canadiens
BP 130

76308 Sotteville-Lès-Rouen

Tel : 02.32.81.69.70

Mail : prepaheclesbruyeres@hotmail.fr
www.prepaheclesbruyeres.com



L Y C E E
les Bruyères

SEE YOU SOON...

